

## Teilregionalplan „Oberflächennahe Rohstoffe“

Zu Plansatz:

### 1.2 Gebiete für den Abbau oberflächennaher Rohstoffe (Abbauggebiete)

#### Objektblätter mit Kartendarstellung im Maßstab 1:20.000

Die Objektblätter sind zusätzliche Informationsmaterialien mit Kartendarstellungen zu den Gebieten für den Abbau oberflächennaher Rohstoffe (Abbauggebiete).

Sie nehmen nicht an der Verbindlichkeit des Teilregionalplanes „Oberflächennahe Rohstoffe“ teil.

Kartengrundlage:


Rasterdaten der Topographischen Karte 1:50.000 Baden-Württemberg

© Landesvermessungsamt Baden-Württemberg vom 14.02.2003, Az.: 2851.2-D/ 1303

Teil: Landkreis Lörrach

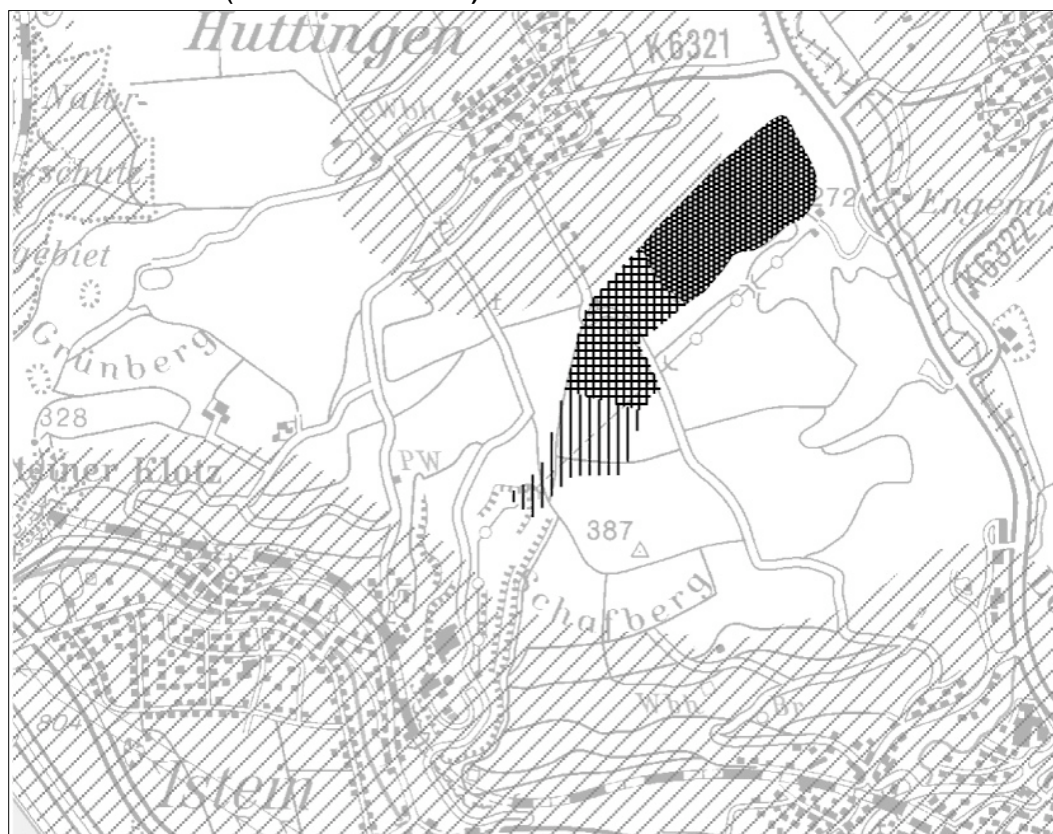


# Teilregionalplan Oberflächennahe Rohstoffe - Abbauggebiete (Vorranggebiete)

<b>Abbaustelle (LGRB-ID)</b> RG 8311-3	<b>Rohstoffgruppe (Hauptverwendung)</b>  Kalkstein (gebrannte Kalke, Putze, Mörtel)	<b>Standortgemeinde</b> Efringen-Kirchen
<b>Vorkommen (LGRB)</b> L8310-RV4	<b>Stratigraphische Zuordnung</b> Impressamergel- und Wohlgeschichtete Kalkformation (ox1 u. ox2)	<b>Ortsteil</b> Huttingen
<b>Nr Vorranggebiet</b> 14	<b>Potenzial-Bewertung LGRB</b> sehr hohes Lagerstättenpotenzial	<b>Gewann</b> Hardberghorst, Schafbergscholle
		<b>Landkreis</b> Lörrach


<b>Name</b> 14	<b>Abbauggebiet (Vorranggebiet)</b> Efringen-Kirchen (NE Istein Kapf)	<b>Ausweisung im TRP</b> Abbauggebiet (Vorranggebiet)
-------------------	--	--

Planausschnitt (Maßstab 1:20.000)



-  Abbauggebiet (Vorranggebiet) (PS 1.2)
-  Ausschlussgebiet Rohstoffabbau (PS 1.4)
-  Sicherungsgebiet (PS 1.3)
-  Abbau (genehmigt, in Abbau)

# Teilregionalplan Oberflächennahe Rohstoffe - Abbauggebiete (Vorranggebiete)

<b>Abbaustelle (LGRB-ID)</b> RG 8311-8	<b>Rohstoffgruppe (Hauptverwendung)</b>  Kies, sandig (Straßenbau)	<b>Standortgemeinde</b> Efringen-Kirchen
<b>Vorkommen (LGRB)</b> L8310-RV2	<b>Stratigraphische Zuordnung</b> Würm-Komplex (qWK)	<b>Ortsteil</b> Kleinkems
<b>Nr Vorranggebiet</b> 15	<b>Potenzial-Bewertung LGRB</b> geringes Lagerstättenpotenzial	<b>Gewinn</b> Unteres und Oberes Köpfle
		<b>Landkreis</b> Lörrach

<b>Name</b> 15	<b>Abbauggebiet (Vorranggebiet)</b> Efringen-Kirchen (N Kleinkems)	<b>Ausweisung im TRP</b> Abbauggebiet (Vorranggebiet)
-------------------	---	--

Planausschnitt (Maßstab 1:20.000)

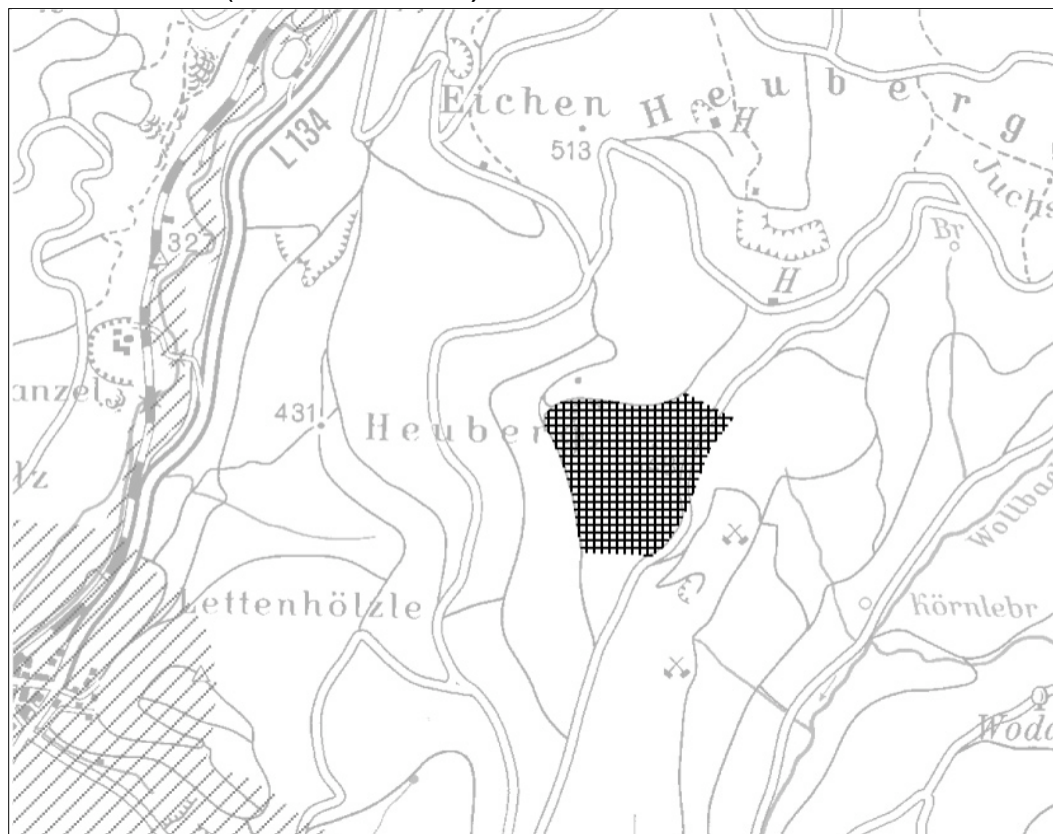


-  Abbauggebiet (Vorranggebiet) (PS 1.2)
-  Ausschlussgebiet Rohstoffabbau (PS 1.4)
-  Sicherungsgebiet (PS 1.3)
-  Abbau (genehmigt, in Abbau)

# Teilregionalplan Oberflächennahe Rohstoffe - Abbauggebiete (Vorranggebiete)

<b>Abbaustelle (LGRB-ID)</b> RG 8311-1	<b>Rohstoffgruppe (Hauptverwendung)</b>  Ton (Feuerfest- bzw. Keramikrohstoff)	<b>Standortgemeinde</b> Kandern  <b>Ortsteil</b> Wollbach
<b>Vorkommen (LGRB)</b> -	<b>Stratigraphische Zuordnung</b> Teriärer Ton (Weißerde)	<b>Gewann</b> Heuberg (Erzloch)
<b>Nr Vorranggebiet</b> 16	<b>Potenzial-Bewertung LGRB</b> keine Bewertung	<b>Landkreis</b> Lörrach
<b>Name Abbauggebiet (Vorranggebiet)</b> 16 <b>Kandern - Wollbach</b>		<b>Ausweisung im TRP</b> <b>Abbauggebiet (Vorranggebiet)</b>


Planausschnitt (Maßstab 1:20.000)



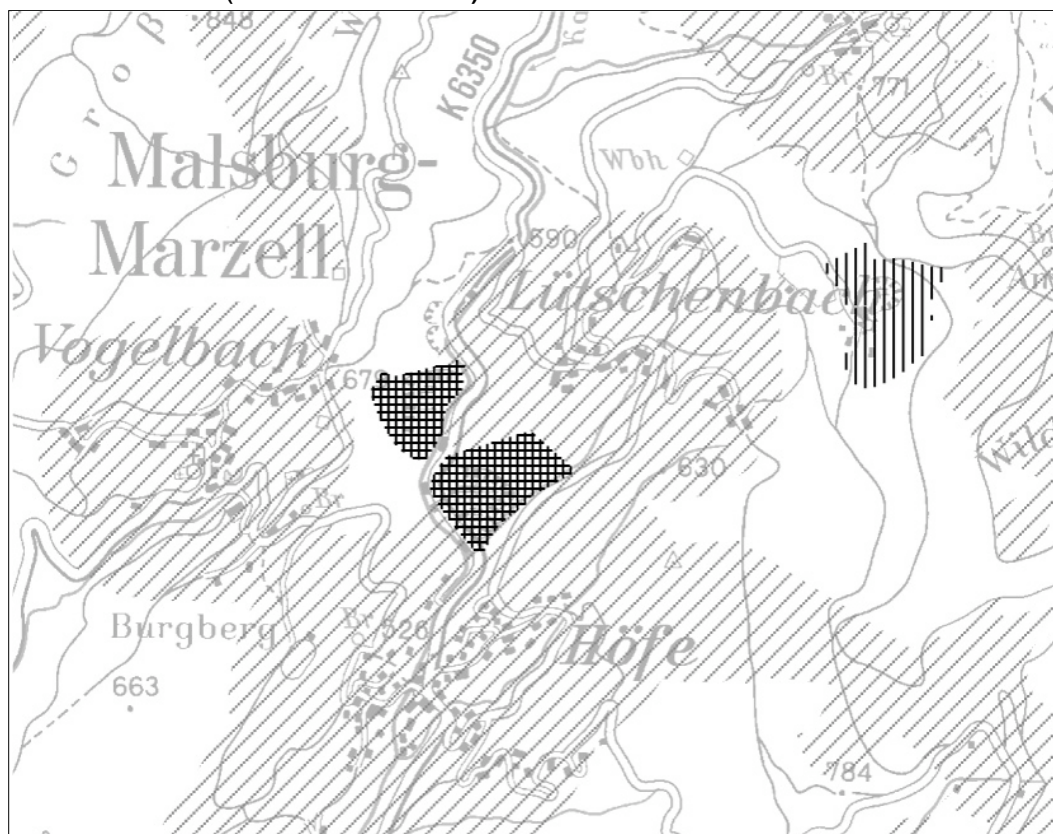
-  Abbauggebiet (Vorranggebiet) (PS 1.2)
-  Ausschlussgebiet Rohstoffabbau (PS 1.4)
-  Sicherungsgebiet (PS 1.3)
-  Abbau (genehmigt, in Abbau)



# Teilregionalplan Oberflächennahe Rohstoffe - Abbauggebiete (Vorranggebiete)


<b>Abbaustelle (LGRB-ID)</b> RG 8212-3	<b>Rohstoffgruppe (Hauptverwendung)</b>  Granit (Straßenbau, Baustoff)	<b>Standortgemeinde</b> Malsburg-Marzell
<b>Vorkommen (LGRB)</b> L8312-RV4	<b>Stratigraphische Zuordnung</b> Malsburggranit (GMA)	<b>Ortsteil</b> Malsburg
<b>Nr Vorranggebiet</b> 17	<b>Potenzial-Bewertung LGRB</b> hochwertiges Vorkommen mit günstiger Vorratssituation	<b>Gewinn</b> Kanderrain
<b>Name Abbauggebiet (Vorranggebiet)</b> 17 <b>Malsburg-Marzell (Kanderrain)</b>		<b>Ausweisung im TRP</b> <b>Abbauggebiet (Vorranggebiet)</b>

Planausschnitt (Maßstab 1:20.000)



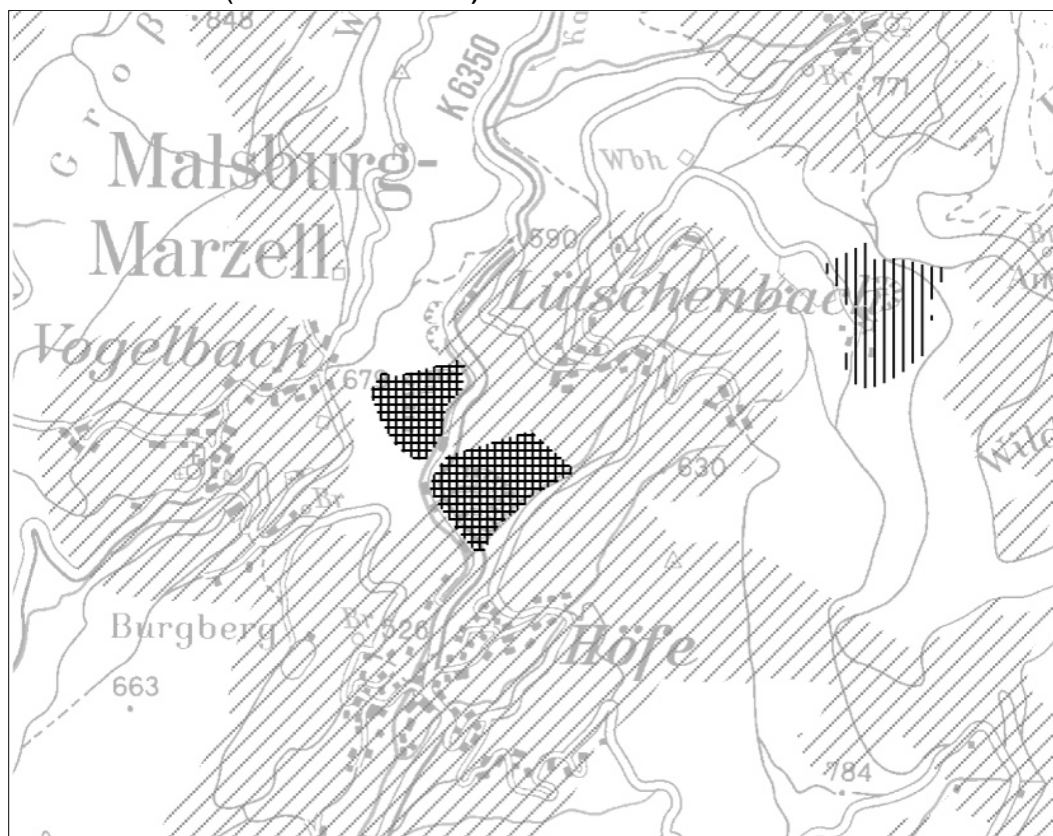
-  Abbauggebiet (Vorranggebiet) (PS 1.2)
-  Ausschlussgebiet Rohstoffabbau (PS 1.4)
-  Sicherungsgebiet (PS 1.3)
-  Abbau (genehmigt, in Abbau)

# Teilregionalplan Oberflächennahe Rohstoffe - Abbauggebiete (Vorranggebiete)

<b>Abbaustelle (LGRB-ID)</b> RG 8212-2	<b>Rohstoffgruppe (Hauptverwendung)</b>  Granit (Straßenbau, Baustoff)	<b>Standortgemeinde</b> Malsburg-Marzell
<b>Vorkommen (LGRB)</b> L8312-RV2	<b>Stratigraphische Zuordnung</b> Malsburggranit (GMA)	<b>Ortsteil</b> Malsburg
<b>Nr Vorranggebiet</b> 18	<b>Potenzial-Bewertung LGRB</b> hochwertiges Vorkommen mit günstiger Vorratssituation	<b>Gewinn</b> Siegisrain
		<b>Landkreis</b> Lörrach


<b>Name</b>	<b>Abbauggebiet (Vorranggebiet)</b>	<b>Ausweisung im TRP</b>
18	<b>Malsburg-Marzell (Siegisrain)</b>	<b>Abbauggebiet (Vorranggebiet)</b>

Planausschnitt (Maßstab 1:20.000)



-  Abbauggebiet (Vorranggebiet) (PS 1.2)
-  Ausschlussgebiet Rohstoffabbau (PS 1.4)
-  Sicherungsgebiet (PS 1.3)
-  Abbau (genehmigt, in Abbau)

# Teilregionalplan Oberflächennahe Rohstoffe - Abbauggebiete (Vorranggebiete)

<b>Abbaustelle (LGRB-ID)</b> RG 8212-6	<b>Rohstoffgruppe (Hauptverwendung)</b>  Granit (Straßenbau, Baustoff)	<b>Standortgemeinde</b> Malsburg-Marzell
<b>Vorkommen (LGRB)</b> L8312-RV3	<b>Stratigraphische Zuordnung</b> Malsburggranit (GMA)	<b>Ortsteil</b> Lütschenbach
<b>Nr Vorranggebiet</b> 19	<b>Potenzial-Bewertung LGRB</b> 8212-6	<b>Gewann</b> Lütschenbach, Hoher Felsen
		<b>Landkreis</b> Lörrach

<b>Name Abbauggebiet (Vorranggebiet)</b> 19 <b>Malsburg-Marzell (Lütschenbach)</b>	<b>Ausweisung im TRP</b> <b>Abbauggebiet (Vorranggebiet)</b>
---	---

Planausschnitt (Maßstab 1:20.000)



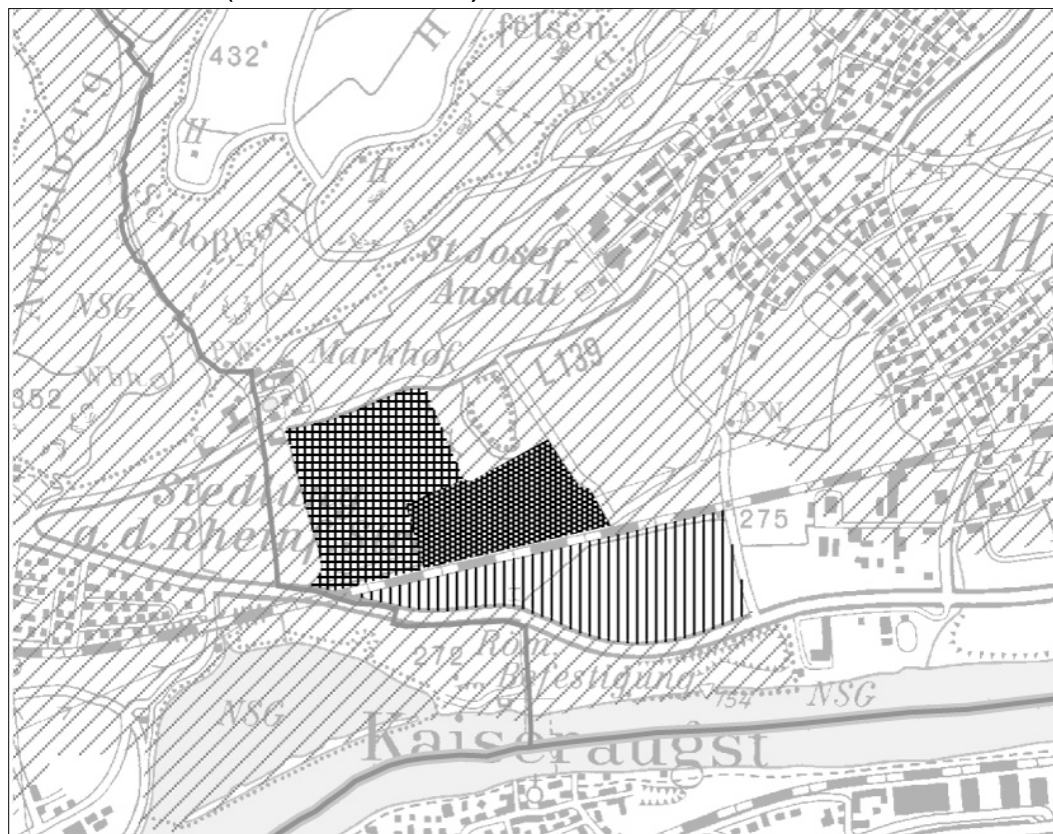
-  Abbauggebiet (Vorranggebiet) (PS 1.2)
-  Ausschlussgebiet Rohstoffabbau (PS 1.4)
-  Sicherungsgebiet (PS 1.3)
-  Abbau (genehmigt, in Abbau)



# Teilregionalplan Oberflächennahe Rohstoffe - Abbaugelände (Vorranggelände)


<b>Abbaustelle (LGRB-ID)</b> RG 8412-2	<b>Rohstoffgruppe (Hauptverwendung)</b>  Kies, sandig (Straßenbau, Betonzuschlag)	<b>Standortgemeinde</b> Rheinfelden
<b>Vorkommen (LGRB)</b> -	<b>Stratigraphische Zuordnung</b> Würm-Komplex (qWK)	<b>Ortsteil</b> Herten
<b>Nr Vorranggebiet</b> 20	<b>Potenzial-Bewertung LGRB</b> keine Bewertung	<b>Gewinn</b>  <b>Landkreis</b> Lörrach
<b>Name Abbaugelände (Vorranggebiet)</b> 20 <b>Rheinfelden - Herten</b>		<b>Ausweisung im TRP</b> <b>Abbaugelände (Vorranggebiet)</b>

Planausschnitt (Maßstab 1:20.000)



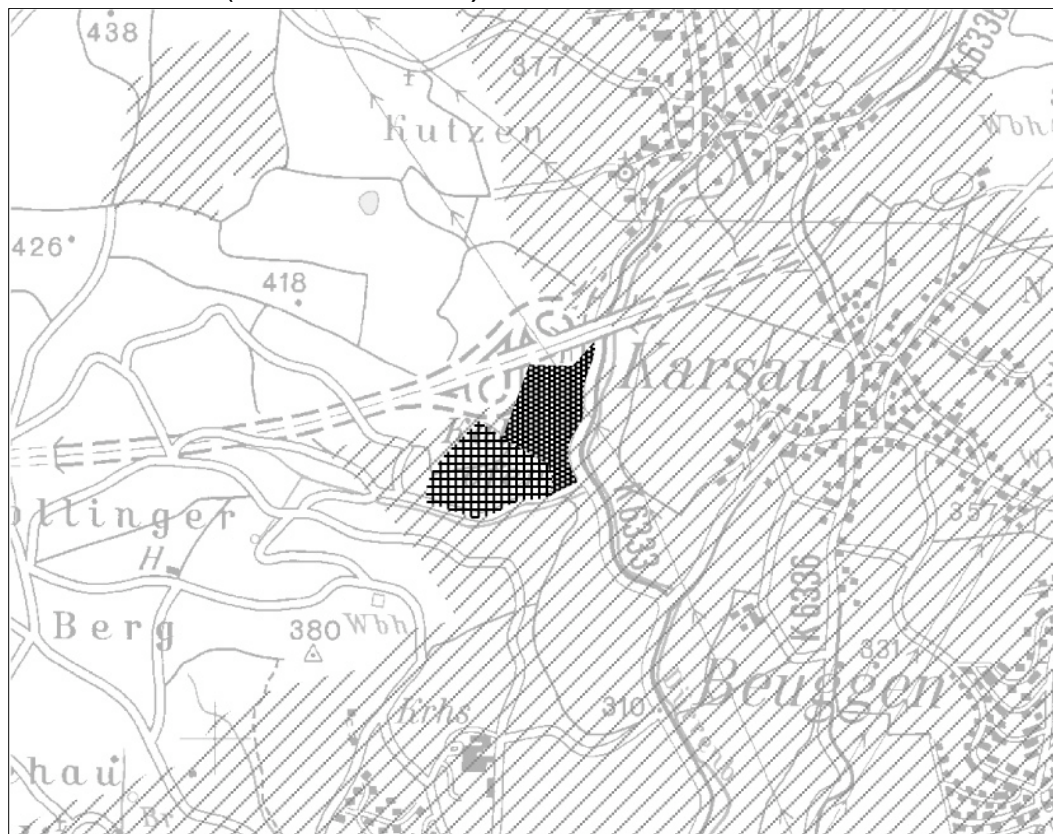
-  Abbaugelände (Vorranggebiet) (PS 1.2)
-  Ausschlussgebiet Rohstoffabbau (PS 1.4)
-  Sicherungsgebiet (PS 1.3)
-  Abbau (genehmigt, in Abbau)

# Teilregionalplan Oberflächennahe Rohstoffe - Abbauggebiete (Vorranggebiete)

<b>Abbaustelle (LGRB-ID)</b> RG 8412-3	<b>Rohstoffgruppe (Hauptverwendung)</b>  Kalkstein (Straßen- und Wasserbau)	<b>Standortgemeinde</b> Rheinfelden
<b>Vorkommen (LGRB)</b> L8312-RV10	<b>Stratigraphische Zuordnung</b> Oberer Muschelkalk (mo)	<b>Ortsteil</b> Minseln
<b>Nr Vorranggebiet</b> 21	<b>Potenzial-Bewertung LGRB</b> hohes Lagerstättenpotenzial	<b>Gewinn</b> Bauacker  <b>Landkreis</b> Lörrach


<b>Name Abbauggebiet (Vorranggebiet)</b> 21 <b>Rheinfelden - Minseln</b>	<b>Ausweisung im TRP</b> <b>Abbauggebiet (Vorranggebiet)</b>
---	---

Planausschnitt (Maßstab 1:20.000)



-  Abbauggebiet (Vorranggebiet) (PS 1.2)
-  Ausschlussgebiet Rohstoffabbau (PS 1.4)
-  Sicherungsgebiet (PS 1.3)
-  Abbau (genehmigt, in Abbau)

# Teilregionalplan Oberflächennahe Rohstoffe - Abbauggebiete (Vorranggebiete)

<b>Abbaustelle (LGRB-ID)</b> RG 8211-5	<b>Rohstoffgruppe (Hauptverwendung)</b>  Kies, sandig (Straßenbau)	<b>Standortgemeinde</b> Schliengen
<b>Vorkommen (LGRB)</b> L8310-RV1	<b>Stratigraphische Zuordnung</b> Würm-Komplex (qWK)	<b>Ortsteil</b> Schliengen
<b>Nr Vorranggebiet</b> 22	<b>Potenzial-Bewertung LGRB</b> geringes Lagerstättenpotenzial	<b>Gewann</b> Grien
		<b>Landkreis</b> Lörrach

<b>Name</b>	<b>Abbauggebiet (Vorranggebiet)</b>	<b>Ausweisung im TRP</b>
22	<b>Schliengen (Grien)</b>	<b>Abbauggebiet (Vorranggebiet)</b>


Planausschnitt (Maßstab 1:20.000)



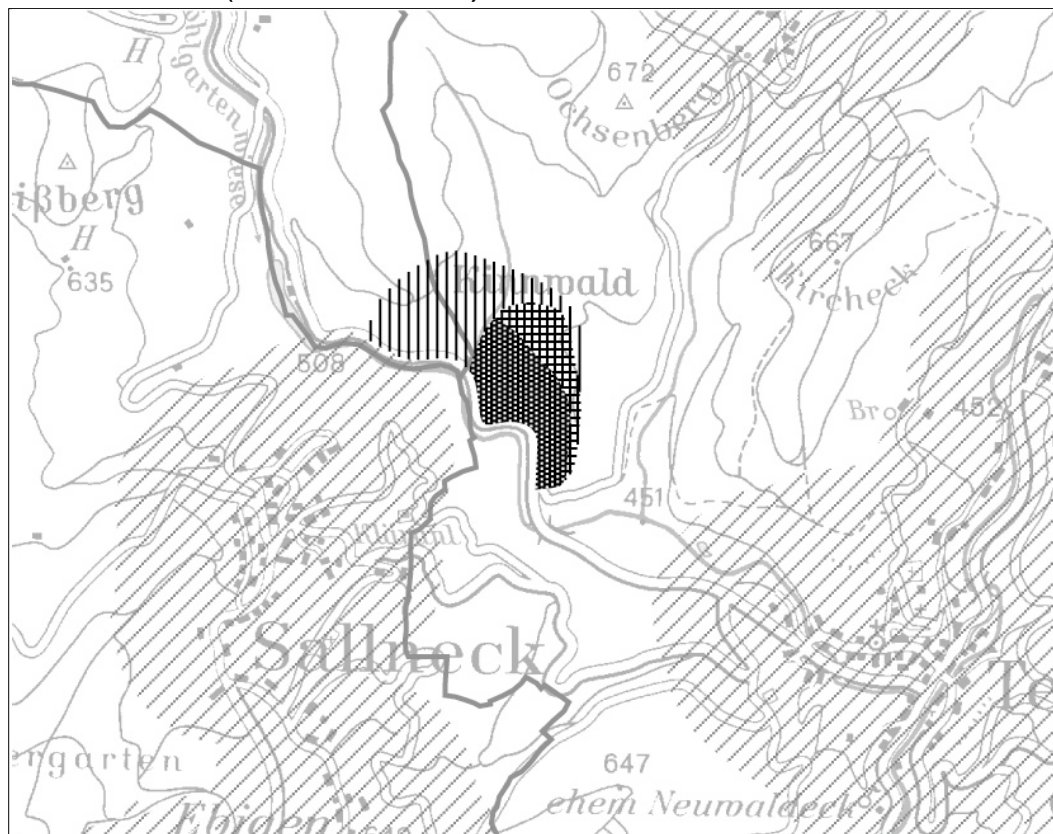
-  Abbauggebiet (Vorranggebiet) (PS 1.2)
-  Sicherungsgebiet (PS 1.3)
-  Ausschlussgebiet Rohstoffabbau (PS 1.4)
-  Abbau (genehmigt, in Abbau)



# Teilregionalplan Oberflächennahe Rohstoffe - Abbauggebiete (Vorranggebiete)

<b>Abbaustelle (LGRB-ID)</b> RG 8212-1	<b>Rohstoffgruppe (Hauptverwendung)</b>  Granit (Straßenbau, Baustoff)	<b>Standortgemeinde</b> Tegernau  <b>Ortsteil</b>
<b>Vorkommen (LGRB)</b> L8312-RV5	<b>Stratigraphische Zuordnung</b> Malsburggranit (GMA)	<b>Gewinn</b> Schweizermühle
<b>Nr Vorranggebiet</b> 23	<b>Potenzial-Bewertung LGRB</b> hochwertiges Vorkommen mit günstiger Vorratssituation	<b>Landkreis</b> Lörrach
<b>Name Abbauggebiet (Vorranggebiet)</b> 23 <b>Tegernau (Schweizermühle)</b>		<b>Ausweisung im TRP</b> <b>Abbauggebiet (Vorranggebiet)</b>


Planausschnitt (Maßstab 1:20.000)



-  Abbauggebiet (Vorranggebiet) (PS 1.2)
-  Ausschlussgebiet Rohstoffabbau (PS 1.4)
-  Sicherungsgebiet (PS 1.3)
-  Abbau (genehmigt, in Abbau)



# Teilregionalplan Oberflächennahe Rohstoffe - Abbauggebiete (Vorranggebiete)

<b>Abbaustelle (LGRB-ID)</b> RG 8311-6	<b>Rohstoffgruppe (Hauptverwendung)</b>  Kies, sandig (Straßenbau)	<b>Standortgemeinde</b> Weil am Rhein
<b>Vorkommen (LGRB)</b> L8310-RV7	<b>Stratigraphische Zuordnung</b> Würm-Komplex (qWK)	<b>Ortsteil</b> Haltingen
<b>Nr Vorranggebiet</b> 24	<b>Potenzial-Bewertung LGRB</b> hohes Lagerstättenpotenzial	<b>Gewinn</b> Beim Weißen Stein
		<b>Landkreis</b> Lörrach

<b>Name</b>	<b>Abbauggebiet (Vorranggebiet)</b>	<b>Ausweisung im TRP</b>
24	<b>Weil am Rhein - Haltingen</b>	<b>Abbauggebiet (Vorranggebiet)</b>

Planausschnitt (Maßstab 1:20.000)



-  Abbauggebiet (Vorranggebiet) (PS 1.2)
-  Ausschlussgebiet Rohstoffabbau (PS 1.4)
-  Sicherungsgebiet (PS 1.3)
-  Abbau (genehmigt, in Abbau)