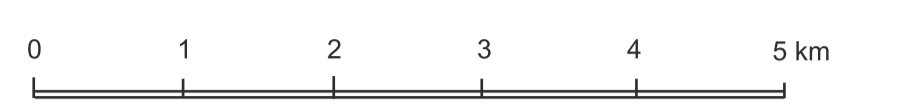


Fortschreibung
 Teilregionalplan Oberflächennahe Rohstoffe
 für die Region Hochrhein-Bodensee
Entwurf zur Anhörung

Raumnutzungskarte West
 Landkreis Lörrach



Maßstab 1 : 50 000
 Geobasisdaten © Landesamt für Geoinformation und Landentwicklung Baden-Württemberg, www.lgl.bwlv.de, Az. 295.19.119
 Kartographische und GIS-technische Bearbeitung:
 Regionalverband Hochrhein-Bodensee • Im Walldgraben 50 • D-79761 Waldshut-Tengen
 Telefon: +49 (0) 7751 / 9115-0 • Telefax: +49 (0) 7751 / 9115-30
 E-Mail: hrb@hochrhein-bodensee.de • Internet: www.hochrhein-bodensee.de
 © RVHB 08.11.2019

Regionale Freiraumstruktur

- Regionaler Grünzug (VRG) (PS 3.1.1)
- Grünzäsur (VRG) (PS 3.1.2)
- Gebiet für Naturschutz und Landschaftspflege (VRG) (PS 3.2.1)
- Gebiet für den vorbeugenden Hochwasserschutz (VRG) (PS 3.2.5)
- Gebiet zur Sicherung von Wasservorkommen (VRG) (PS 3.3.1)
- Vorranggebiet für den Abbau oberflächennaher Rohstoffe - ENTWURF (Abbaugesamt)
- Vorranggebiet zur Sicherung von Rohstoffen - ENTWURF (Sicherungsgesamt)
- Nachrichtliche Übernahmen**
- Abbau oberflächennaher Rohstoffe (genehmigt / in Abbau) (N)

Regionale Infrastruktur

Nachrichtliche Übernahmen aus dem Regionalplan 2000:

- | | | |
|----------------|----------------|---|
| Bestand | Planung | Straßenverkehr (PS 4.1.2) |
| | | Straßen für großräumigen Verkehr / Kategorie I |
| | | Straßen für überregionalen Verkehr / Kategorie II |
| | | Straßen für regionalen Verkehr / Kategorie III |
| | | Tunnel |
| Bestand | Planung | Schienerverkehr (PS 4.1.3) |
| | | Eisenbahnstrecke mehrgleisig |
| | | Eisenbahnstrecke eingleisig |
| | | Güterverkehrsstrecke |
| | | Reaktivierung für Personenverkehr |
| | | NE-Bahn (Museumsbahn) |
| | | Tunnel |
| | | Elektrifizierung |
| | | Umschlagbahnhof für Containerverkehr |
| | | Umschlagbahnhof für Rollende Straße |
| | | Autoverlad |
| | | Regionales Logistikzentrum |
| | | Logistisches Dienstleistungszentrum |
| | | Bahnhof oder Haltepunkt |
| | | Bahnareal |

Regionale Siedlungs- und Infrastruktur

Nachrichtliche Übernahmen (Stand: RP 2000 vom 10.04.1998)

- | | | |
|----------------|----------------|---|
| Bestand | Planung | Siedlungsfläche Wohnen u. Mischgebiet (überwiegend) (N) |
| | | Siedlungsfläche Industrie und Gewerbe (überwiegend) (N) |
| | | Sonderfläche Bund (N) |
| | | Deponie (N) |
| | | Umspannwerk (N) |
| | | Stausee oder Speicherbecken (N) |

Verwaltungsgrenzen

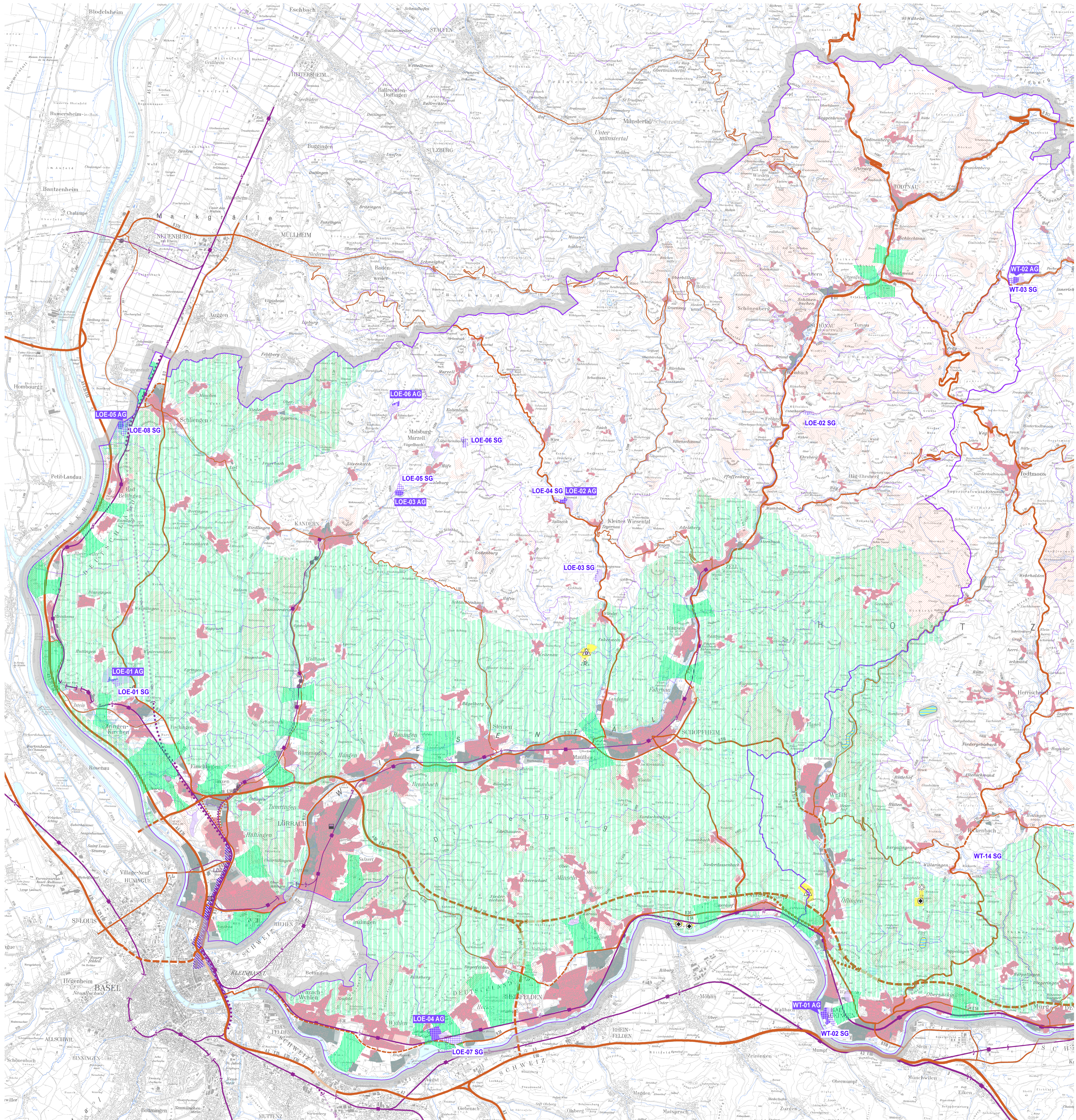
- Regionsgrenze
- Gemeindegrenze

Vorranggebiete für den Abbau oberflächennaher Rohstoffe im Landkreis Lörrach

- LOE-01 AG Efringen-Kirchen (NE Istein)
- LOE-02 AG Kleines Wiesental (Tegernau, Schweizermühle)
- LOE-03 AG Malsburg-Marzell (Gritzeln)
- LOE-04 AG Rheinfelden (Herten)
- LOE-05 AG Schliengen (Grien)
- LOE-06 AG Schliengen (Obereggenen)

Vorranggebiete zur Sicherung von Rohstoffen im Landkreis Lörrach

- LOE-01 SG Efringen-Kirchen (NE Istein)
- LOE-02 SG Hüg-ehrsberg (Wühre)
- LOE-03 SG Kleines Wiesental (Niedertegernau)
- LOE-04 SG Kleines Wiesental (Tegernau, Schweizermühle)
- LOE-05 SG Malsburg-Marzell (Gritzeln)
- LOE-06 SG Malsburg-Marzell (Lutschenbach)
- LOE-07 SG Rheinfelden (Herten)
- LOE-08 SG Schliengen (Grien)



WT-02 AG
 WT-03 SG

LOE-06 AG

LOE-06 SG

LOE-05 SG

LOE-03 AG

LOE-03 SG

LOE-04 AG

LOE-04 SG

LOE-01 AG

LOE-01 SG

LOE-04 AG

LOE-04 SG

LOE-07 SG

LOE-04 AG

LOE-04 SG

LOE-07 SG

LOE-04 AG

LOE-04 SG

WT-01 AG

WT-02 SG

WT-14 SG